



Op de top van de Mont Ventoux is het bitter koud en je wordt er zowat weggeblazen.





Onder ons zien we enkele gemzen die op de flanken rustig aan het grazen zijn.





Overall waar, langs de kant van de weg, parkeerplaatsen zijn staan er mobilhomes. Morgen passeert hier de Ronde van Frankrijk.





Op de flanken van de Mont Ventoux staan meerdere monumenten en kunstwerken. Hier onder andere een hert gemaakt uit oude onderdelen van machines.



We komen in het gebied waar de lavendel welig bloeit. Deze bloem komt ook veel voor in onze tuinen omwille van de paarse kleur en de geur van de bloemen.









Lavendelolie wordt gebruikt in cosmetica zoals zeep en parfum. Ook kunnen lavendelkorrels in zakjes in kledingkasten worden gelegd.





De kleren worden zo geperfumeerd door de verdampende etherische olie en volgens sommigen worden zo motten geweerd. Daarnaast worden de lavendelbloemen in potpourri's verwerkt.





Verse bussels lavendel kunnen rechtstreeks bij de teler worden aangekocht.







Lavendel wordt ook in de keuken gebruikt. Zo zijn de bloemen een ingrediënt van de Provençaalse kruiden. De bloemen worden, al dan niet gedroogd, gebruikt om allerlei producten op smaak te brengen zoals bijvoorbeeld Franse kazen of groenten zoals wortelen, tomaten, en dergelijke.





Andere producten op basis van het kruid zijn: lavendelthee en lavendelstroop. Deze stroop wordt onder andere in gebak en pralines verwerkt. Ook bestaat er lavendelhoning waarbij er zorg voor wordt gedragen dat de bijen alleen met lavendel in aanraking komen.

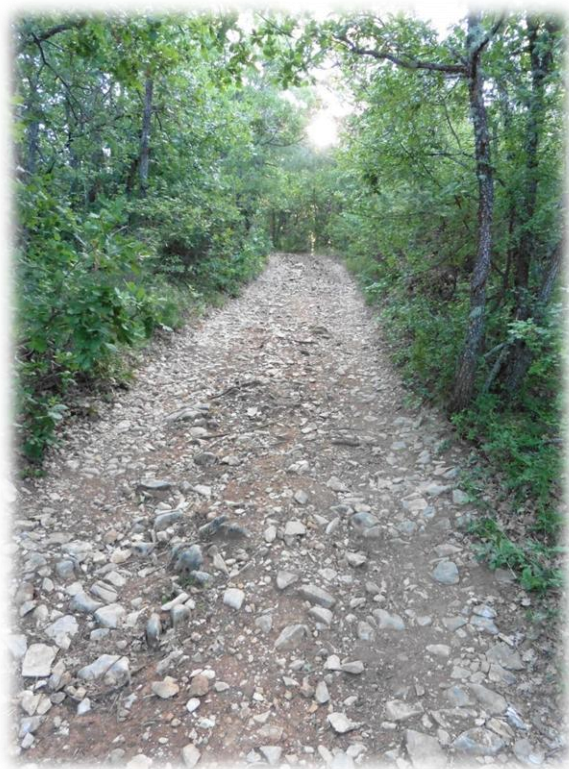




**Donderdag 14 juli 2016**

- Van : Sault 700 m
- Naar : Chaloux 600 m
- Afstand : 37 km
- Stijgen : 1.300 m
- Dalen : 1.300 m
- Duur : 11 uur





Er is nog altijd mistral en de aankomst van de Ronde van Frankrijk zal niet aankomen op de top van de Mont Ventoux maar 6,5 km lager omdat het anders te gevaarlijk is voor de renners.





We zitten in de Provence. De streek staat bekend als de grootste roséwijnproducent ter wereld, met name gebotteld in de drie Appellations, Coteaux d'Aix en Provence, Coteaux Varois en Provence en Cotes de Provence.

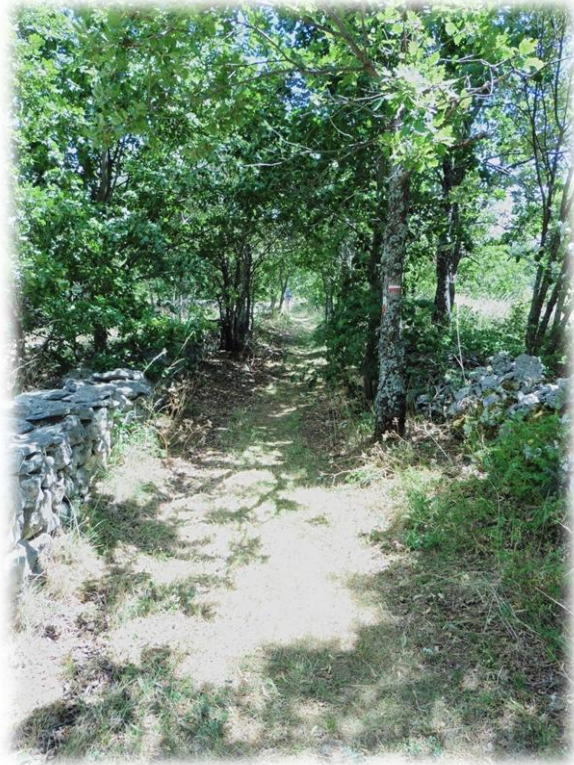






De eerste roséwijn vindt zijn origine in de Provence, circa 600 jaar v.Chr., toen de Grieken de eerste wijnranken aanplantten in de regio rond Marseille.





In de 21e eeuw is de regio rond Aix-en-Provence representatief voor de wijnen uit deze regio. Kenners geven aan dat de beste rosés uit deze regio komen. Voorbeelden zijn Aix Rosé, Revelette, Vignelaure en La Coste evenals La Bernarde, Estello en Ott.





De regio in haar geheel wordt gekenmerkt door de associatie met de Côte d'Azur en haar mondaine levensstijl.





We komen door Lagarde d'Apt. Het is een klein afgelegen dorpje in het noorden van de Luberon.







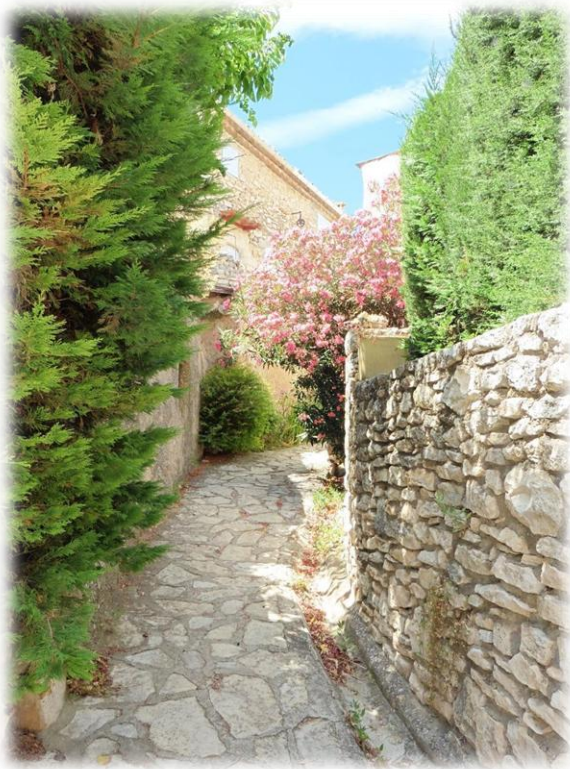
Het is geen dorp in de klassieke zin van het woord maar eerder verspreide woningbouw.





Het dorp wordt wel prachtig omgeven door wilde natuur. Er is 80 hectare lavendelveld.





We hebben sterk de indruk dat lavendel weinig onderhoud vraagt. We hebben geen enkele keer iemand in de velden aan het werk gezien.





Wat ons ook opvalt is dat er op straat weinig of geen mensen te zien zijn in de namiddag. Maar hier houden ze ook de siesta.







We komen aan enkele oude grote lavendelvelden die niet onderhouden zijn. En meteen wordt de lavendel omwoekerd door andere wilde bloemen en kruiden. Het is dus geen witte lavendel dat je ziet.





We komen aan een veld waar de lavendel al is afgemaaid en ligt te drogen in de zon.

